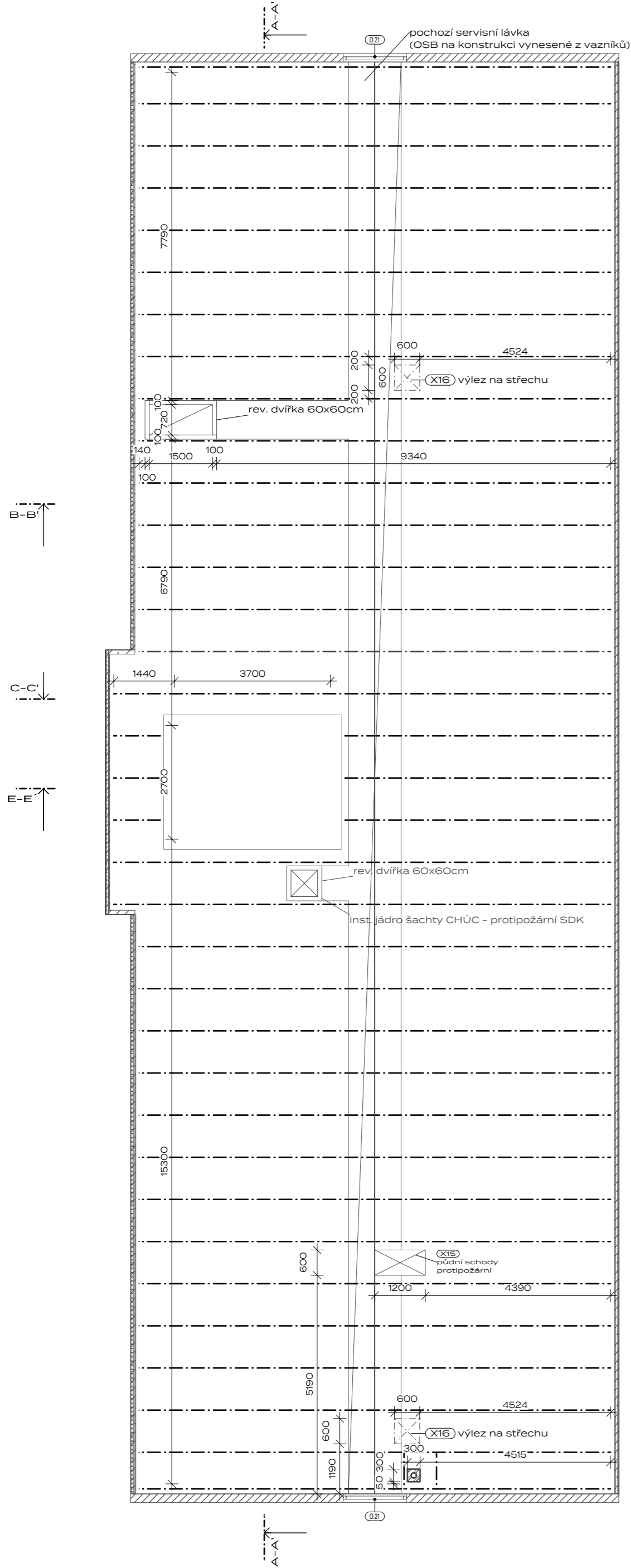
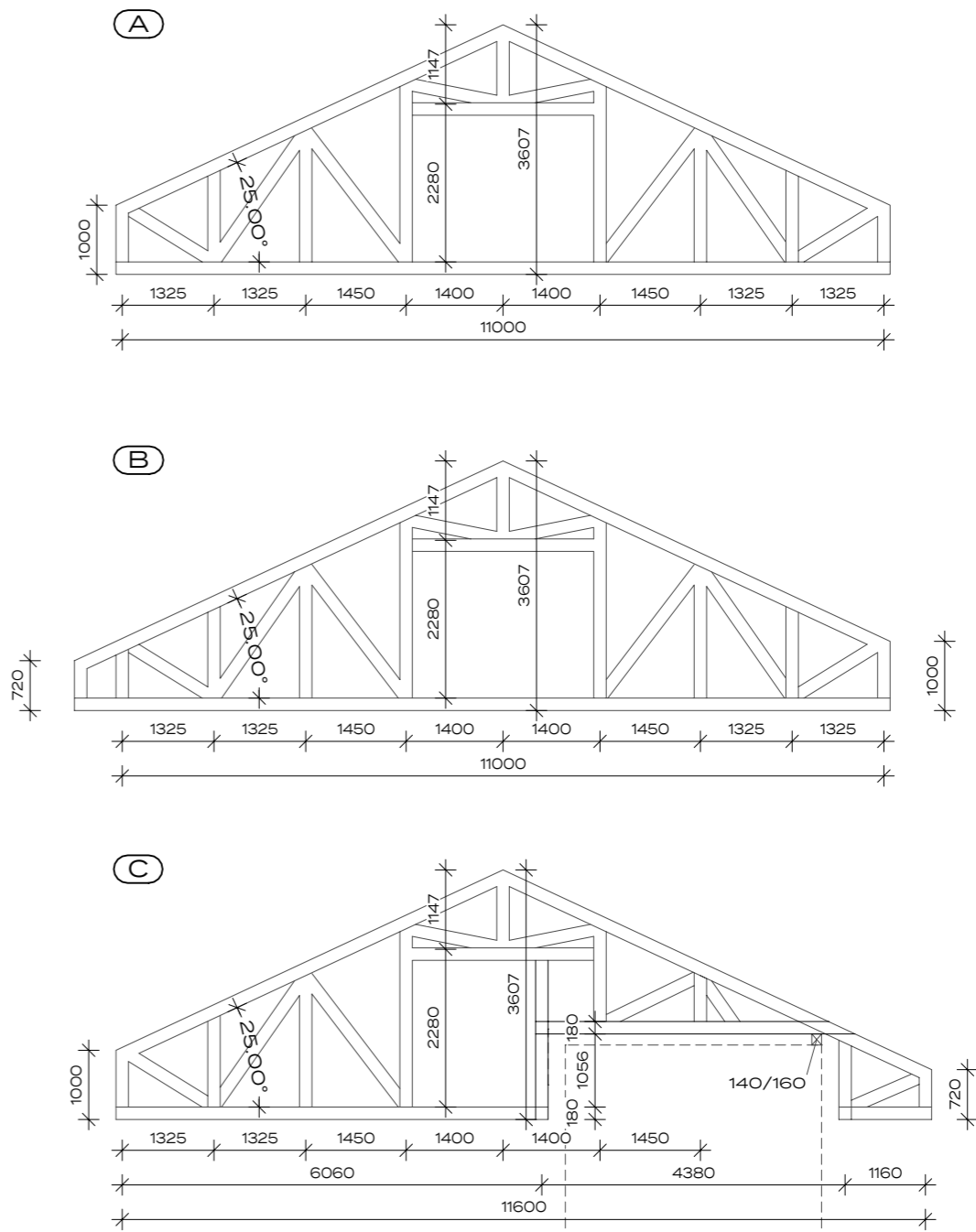
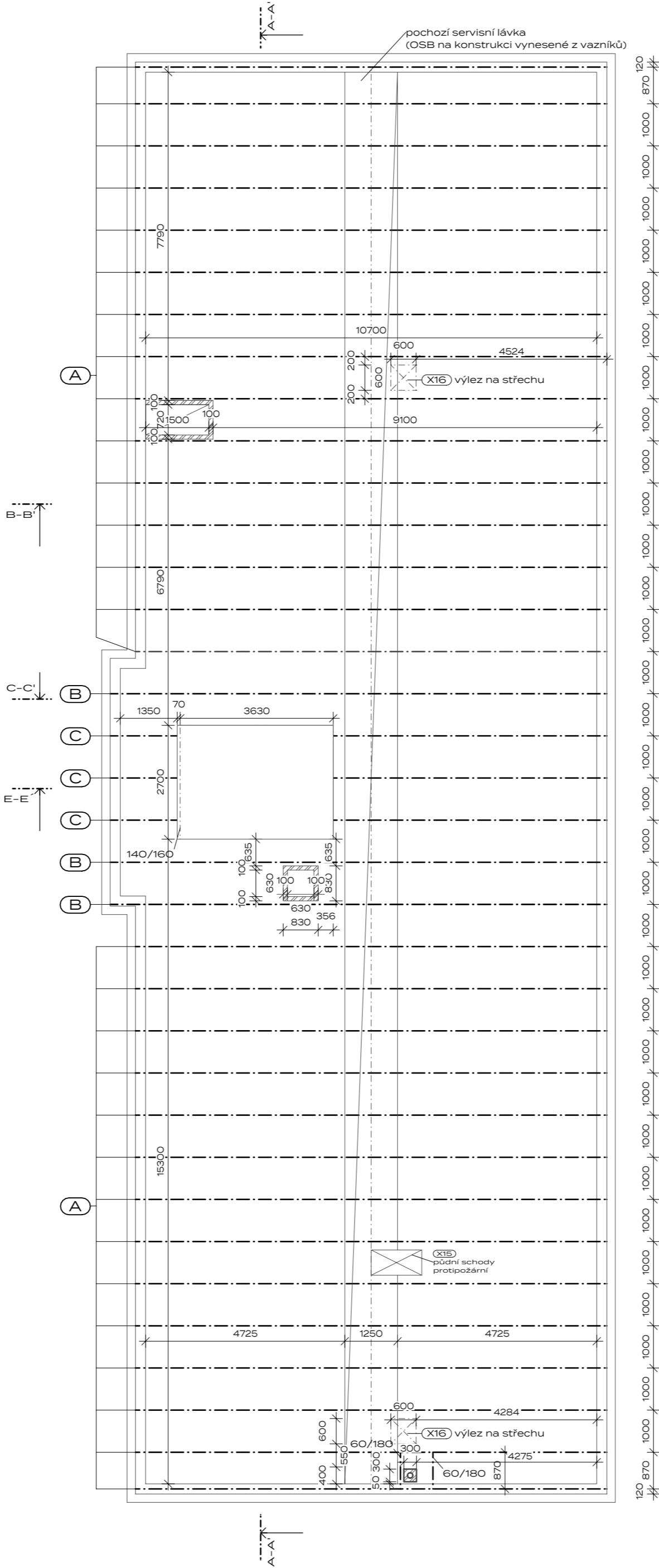


## VÝKRES PODKROVÍ



## VÝKRES KROVU



A

**PROJEKT:**

## DOZP Boletice

**MÍSTO:**

Spojenců 214, 407 11 Děčín XXXII-Boletice nad Labem  
p.č. 212/1, 212/2, 211, 210/2 k.ú. Boletice nad Labem

**FÁZE:**

DPS

# STAVEBNÍK

# Statutární město Děčín

**TEL: +420 412 593 292**

EMAIL: [stanislav.canini@mmdecin.cz](mailto:stanislav.canini@mmdecin.cz)

**Mírové náměstí 1175/5, 405 38 Děčín IV**

ARCHITEKT.

## ATELIER ŽELEZNÁ

**ŽELEZNÁ 830/12a, 430 01 LIBEREC 1**

**TEL: +420 777 873 729**

EMAIL: [ATELIER@ATELIERZELEZNA.CZ](mailto:ATELIER@ATELIERZELEZNA.CZ)

WEB: [WWW.ATELIERZELEZNA.CZ](http://WWW.ATELIERZELEZNA.CZ)

**VÝKRES:**

## 07 VÝKRES PODKROVÍ, KROVU

**MĚŘÍTKO:** 1:100

v.: 07

Č. PARÉ

Č.PROJ.: 72

DATUM: 05/2024

Ž